



PARISI®

INTERNATIONAL FORWARDING

WALK INTO THE FUTURE WITH US



- ✓ Operazioni doganali
- ✓ Autorizzazioni AEO
- ✓ Consulenza doganale
- ✓ Corsi di formazione
- ✓ Servizi accise
- ✓ Deposito fiscale accise
- ✓ Deposito doganale
- ✓ Logistica e spedizioni internazionali
- ✓ Intrastat



SOMMARIO



- 2 Specializzati nel fornire consulenza in materia doganale e accise
- 4 Settori di attività
- 8 Operazioni doganali
- 9 Luoghi Approvati
- 10 Consulenza doganale
- 12 Formazione doganale
- 13 Authorized Economic Operator (AEO)
- 14 Logistica
- 16 Logistica di magazzino
- 17 Accise: bevande alcoliche, oli ed energia elettrica
- 19 Intrastat
- 21 Istanze
- 22 ParEasy, il nuovo Cassetto Doganale
- 24 Il team



Specializzati nel fornire consulenza in materia doganale e accise

Dopo l'esperienza acquisita alla triestina Francesco Parisi, a metà degli anni '70, Martino Parisi rileva la filiale di Treviso della storica azienda. Negli anni '80 entra nella compagine societaria Pier Leone Parisi, figlio del fondatore, che con la madre Christine e il nuovo socio Mario Giroto, dà notevole impulso allo sviluppo dell'azienda. La Parisi da lì in poi allargò i propri servizi in diversi ambiti aziendali e nel 2011 le viene attribuita l'Autorizzazione AEO. Nel 2018, con Pier Leone Parisi al comando, l'azienda riceve la Certificazione ISO 9001 per il reparto Consulenza e Formazione. Oggi, con l'entrata in società della "terza generazione", la Parisi si prefigge di perseguire il solco tracciato da Martino e Pier Leone, nell'ottica della continua espansione aziendale e del miglioramento dei servizi offerti: un perfezionamento continuo sempre al passo con le mutazioni del mercato.

Martino, Christine, Caterina, Pier Leone. Negli ultimi cinquant'anni l'immagine di Parisi è sempre stata accompagnata dalle iniziali di questi quattro nomi: i nomi della famiglia di Martino Parisi. Un legame viscerale radicato anche nella nuova generazione. Ed è stato proprio questo principio che ha ispirato il nuovo logo di Parisi: un legame fortissimo con le figure del passato, condito da un taglio più "moderno" che ponga l'accento su quello "sguardo al futuro" garantito dal passaggio generazionale. Una nuova generazione che conosce bene la rotta da seguire proprio perché sa da dove è cominciato "il viaggio". E allora ecco l'idea dell'abbraccio (questo è il movimento descritto dai due elementi grafici del nuovo logo), un abbraccio tenero, affettuoso e rassicurante tra generazioni, un gesto che sa di famiglia, un segno che indica quel "prendersi cura" che da sempre Parisi riversa nel proprio lavoro.



**Il vostro partner doganale,
accise e trasporti**

Parisi International Forwarding è, ad oggi, uno spedizioniere consolidato in ambito doganale, consulenziale, accise e logistico, che propone una vasta gamma di servizi integrati al fine di affiancare e supportare le

imprese che effettuano scambi commerciali con l'estero.

L'azienda, grazie ad uno staff giovane e multiculturale, è in grado di soddisfare le richieste degli operatori economici, non solo in ambito nazionale, ma anche internazionale.



Dogana

Il core business dell'azienda è specializzato nell'espletamento delle formalità doganali di import ed export.

Responsabile di reparto: Andrea Zanatta



Consulenza e Formazione

Specializzato in materia doganale e accise grazie al team di professionisti dedicati. Servizio certificato ISO 9001.

Responsabile di reparto: Martina Lorenzon



Logistica e trasporti

Il nostro network mondiale ci permette di soddisfare tutte le esigenze logistiche di trasporto via terra, mare e aerea dei nostri clienti.

Responsabile di reparto: Nikola Matijasevic



Magazzino

Disponiamo di un magazzino di 6000 mq e ci occupiamo di ritiri/consegne, di carico/scarico di automezzi e container, stoccaggio/pallettizzazione delle merci e della loro immediata spedizione.

Responsabile di reparto: Daniele Gaiotti



Accise

Gestiamo i prodotti soggetti ad accisa: bevande alcoliche (vino, birra e superalcolici), oli ed energia elettrica.

Responsabile di reparto: Giulia Dal Maschio



Amministrazione

Reparto dedicato alle Istanze, correlate all'espletamento delle formalità doganali, e alla compilazione e inoltro delle comunicazioni Intrastat, per le operazioni da e per i paesi UE, effettuati dai soggetti iscritti al VIES.

Responsabile di reparto: Cristina Torresan



**FARE DOGANA
NON È MAI STATO
PIÙ FACILE
E VELOCE**





PARISI[®]
INTERNATIONAL FORWARDING



PARISI[®]
INTERNATIONAL FORWARDING



Operazioni doganali import-export



Il punto di forza aziendale è il reparto doganale grazie al quale offriamo una gamma di servizi completa e personalizzabile:

- ✓ Esportazioni e importazioni definitive
- ✓ Temporanea esportazione / importazione e successiva reimportazione / riesportazione
- ✓ Traffico di Perfezionamento Passivo ed Attivo tramite Customs Decisions
- ✓ Esportazioni definitive con restituzione dei diritti
- ✓ Emissione dei Certificati di Origine Preferenziale EUR1 e EUR-MED
- ✓ Redazione dei Certificati A.TR per la Turchia
- ✓ Documenti T2L e T2LF (es. Canarie, Azzorre, Cipro, ecc.)

Ai nostri clienti offriamo anche la possibilità di usufruire del Magazzino Parigi - autorizzato come Deposito Doganale, di Temporanea Custodia per introdurre merci allo stato estero, IVA e Fiscale/Accise – garantendo la

sospensione momentanea dei diritti gravanti (dazi, IVA e accise).

Rappresentanza fiscale

Parisi International Forwarding, in qualità di titolare di Deposito Fiscale IVA, ha la facoltà di operare come rappresentante fiscale, ai sensi dell'art.17 terzo comma del DPR 633/72, per tutti quei soggetti passivi, non residenti e senza stabile organizzazione nel territorio dello Stato, che necessitano di effettuare immissioni ed estrazioni dal deposito IVA.



Luoghi approvati

La dogana facile,
direttamente nel tuo magazzino



Siamo presenti sia al porto di Venezia che di Trieste e operiamo presso nostre Aree Doganali Autorizzate in numerose province del nordest.

Tramite il nostro Centro Assistenza Doganale dedicato, Global CAD S.r.l., espletiamo le formalità doganali direttamente presso i magazzini del nostro cliente presenti sul territorio nazionale, grazie all'utilizzo di luoghi approvati, in modo rapido, professionale e permettendo un riscontro immediato della documentazione di import ed export emessa, fornendo ai nostri clienti la certezza di poter monitorare costantemente l'iter di ogni operazione doganale, rendendo agevole e snella la gestione amministrativa di tutti gli scambi commerciali intrattenuti con l'estero. Il Luogo Approvato, riduce sensibilmente il tempo impiegato in pratiche burocratiche, velocizza le operazioni di import-export, fornisce al personale delle aziende uno stru-



mento che permette loro di monitorare in maniera costante, facile e immediata, lo svolgimento di qualsiasi operazione doganale.

Alcuni benefici del Luogo Approvato:

- ✓ Sdoganamento veloce
- ✓ Personale qualificato dedicato
- ✓ Unico interlocutore nel contatto con l'Amministrazione Doganale
- ✓ Maggior controllo e pianificazione dei costi
- ✓ Prova di Esportazione IVA e Prospetto Contabile per le importazioni sempre a disposizione
- ✓ Supporto costante nelle operazioni di import ed export



Consulenza doganale

Specializzati nel fornire consulenza in materia doganale e accise

Grazie ad un team di esperti in commercio internazionale, doganalisti iscritti all'albo degli Spedizionieri Doganali e specialisti della formazione, offriamo servizi in materia di classificazione merci, origine (preferenziale e Made in Italy), customs planning per soluzioni strategiche import-export, organizzazione audit di compliance doganale AEO, rilascio autorizzazioni (deposito doganale, temporanee importazioni per lavorazione, ecc.).

Tra i servizi di consulenza in materia doganale:

- ✓ Classificazione tariffarie (voci doganali)
- ✓ Consulenza in materia di origine preferenziale (EUR1) e non preferenziale (Made in)
- ✓ Richiesta ITV (Informazione Tariffaria Vincolante)
- ✓ Richiesta IVO (Informazione Vincolante in Materia di Origine)

- ✓ Pianificazione doganale operativa ed ottenimento del Luogo Approvato
- ✓ Depositi doganali e IVA
- ✓ Status di Esportatore Autorizzato
- ✓ Status di Esportatore Registrato (REX)
- ✓ Ottenimento dell'autorizzazione AEO (Authorized Economic Operator)
- ✓ Export Control (Dual Use e Embarghi)
- ✓ Trade Compliance: Controlli Dual Use import-export Iran e Russia

e in materia accise:

- ✓ Istituzione deposito fiscale vino e assistenza per adempimenti accise
- ✓ Business strategies per il commercio europeo e internazionale di vino, birra e superalcolici
- ✓ Richiesta licenze immissione in consumo di oli lubrificanti
- ✓ Telematizzazione accise
- ✓ Quesiti vari in materia di accise





Formazione doganale

Percorsi di formazione personalizzati dedicati alla materia doganale e accise

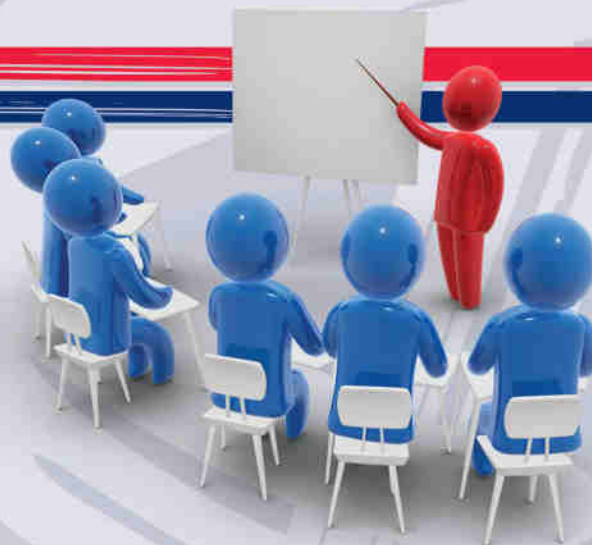
Parisi International Forwarding è specializzata nell'organizzare corsi di formazione in materia doganale, accise e trasporti.

La proposta formativa parte dallo studio dei bisogni aziendali che vengono tradotti in interventi mirati e personalizzati, gestiti in aula, presso l'azienda ospitante o anche tramite piattaforme digitali, con possibilità da parte dei partecipanti di intervenire.

I corsi sono interamente personalizzabili in base alle esigenze dell'impresa, affinché la formazione sia sempre di supporto alla crescita dell'attività aziendale.

Alcuni corsi di formazione:

- ✓ Export doganale (base e avanzato)
- ✓ Profili operativi import
- ✓ Incoterms e contrattualistica internazionale
- ✓ Lettera di Vettura CMR
- ✓ Triangolari Internazionali
- ✓ Origine e Made In



- ✓ Classificazione e valore doganale
- ✓ Export Compliance, Restrizioni Dual Use ed Embarghi
- ✓ Accise, Vino e Bevande Alcoliche
- ✓ Autorizzazione AEO

Collaboriamo con numerosi fondi interprofessionali – tra cui Fondimpresa – per consentire alle aziende di partecipare ai molteplici pacchetti formativi proposti, beneficiando in questo modo di uno sgravio parziale o totale dei costi.

Authorized Economic Operator (AEO)

La principale autorizzazione doganale per le imprese



Lo status AEO (Authorized Economic Operator) è un'autorizzazione concessa dalle Autorità Doganali Europee per agevolare gli operatori economici in grado di garantire la compliance doganale e la sicurezza della propria supply chain internazionale.

Le imprese con autorizzazione AEO possono avvalersi di numerosi vantaggi espressamente previsti dalla normativa europea e riconosciuti dalle autorità doganali, tra cui:

- ✓ Riduzione dei controlli doganali fino al 90%
- ✓ Accesso agevolato alle semplificazioni/autorizzazioni doganali

- ✓ Diritto all'esonero, o riduzione, dalle garanzie finanziarie da presentare in dogana
- ✓ Beneficiare di particolari agevolazioni nei controlli doganali relativi alla sicurezza (solo AEO/S e AEO FULL)
- ✓ Marchio di qualità riconosciuto su scala globale, emesso dall'autorità doganale europea
- ✓ Ottimizzazione dei propri flussi di import-export

Lo Status di AEO/S e AEO FULL consente di beneficiare di vantaggi e agevolazioni anche da parte degli istituti doganali di altri paesi (es. Stati Uniti, Cina, Regno Unito, ecc.). Parisi International Forwarding accompagnerà i propri clienti nell'ottenimento dell'autorizzazione AEO, grazie a consulenti dedicati che individueranno i correttivi e provvederanno alla redazione del fascicolo istruttorio ai fini del corretto svolgimento dell'audit da parte delle autorità doganali.



Logistica

Siamo in grado di trasportare le aziende in tutto il mondo



Professionisti nel settore logistica e trasporti e specializzati nell'organizzazione, gestione, consolidamento e spedizioni nelle seguenti aree extra UE: Regno Unito, Svizzera, Balcani, Europa orientale, Caucaso e Asia occidentale.

Forniamo un servizio di consulenza rapido e personalizzato basato su decenni di esperien-

za. La divisione trasporti organizza e gestisce spedizioni via terra, via mare e via aerea con camion, vagoni e container in tutto il mondo. Per ognuno dei nostri clienti curiamo il movimento delle merci dai paesi d'origine fino alla consegna finale, espletando tutti gli adempimenti previsti dalle normative, anche per i prodotti soggetti ad accisa.





- ✓ Trasporti via terra: programiamo e organizziamo trasporti terrestri su camion – carico completo e groupage – diretti e provenienti dall'Italia.
- ✓ Trasporti via mare: gestiamo traffici container, convenzionali e garantiamo assistenza in tutti i maggiori porti italiani.
- ✓ Trasporti via aerea: la nostra rete mondiale soddisfa tutte le esigenze di trasporto aereo con tariffe competitive e personalizzate.

Con l'ausilio di personale madrelingua, provvediamo al ritiro delle merci, ci occupiamo dello stoccaggio e dell'immediata spedizione, adempiendo, inoltre, a tutte le pratiche doganali connesse.

I servizi Parisi includono:

- ✓ Carico/scarico automezzi e container
- ✓ Stoccaggio di merce:
 - nazionale e unionale nel nostro magazzino General Cargo



- estera nel nostro magazzino doganale
- pericolosa, in magazzino ADR (Accordo Internazionale per il Trasporto Merci Pericolose su Strada)

- ✓ Ritiri e consegne della merce in tutta Italia ed Europa
- ✓ Assicurazione della merce

I PUNTI DI FORZA:

- ✓ Ampio parcheggio presso la nostra sede
- ✓ Personale madrelingua



Logistica di magazzino



Il magazzino della sede di Silea, in provincia di Treviso, a pochi metri dall'uscita dell'autostrada A27 Treviso Sud, si sviluppa su una superficie di 6.000 mq di cui 4.500 mq coperti, ed è attrezzato per la raccolta e lo stoccaggio di merce. Lo stesso si suddivide in:

- General Cargo
- Deposito Doganale
- Deposito di Temporanea Custodia
- IVA
- Fiscale Accise



Questo ci consente di gestire:

- ✓ Carico e scarico automezzi e container
- ✓ Stoccaggio e pallettizzazione
- ✓ Ritiri e consegna merci da e per l'Europa
- ✓ Picking
- ✓ Etichettatura prodotti
- ✓ Applicazione sigilli di Stato per immissione in consumo



Accise: bevande alcoliche, oli ed energia elettrica

spedisci i tuoi prodotti con noi



Il servizio "vino, birra e superalcolici" nasce dall'esigenza di offrire alla nostra clientela, alle cantine, ai privati, ai distributori e commercianti la possibilità di ricevere e spedire prodotti sottoposti al regime speciale delle accise, sollevando il cliente dall'esigenza di possedere una propria licenza, occupandoci di tutti gli adempimenti fiscali.

Disponiamo di deposito fiscale per vino, birra e superalcolici e forniamo assistenza e consulenza a numerose aziende nazionali che trattano prodotti sottoposti a questo regime.



Ci occupiamo di espletare tutte le pratiche doganali riferite alle accise, agevolando il cliente nelle incombenze obbligatorie, nello specifico:

- ✓ Emissione documentazione accise (e-AD) per vino, birra e superalcolici per paesi UE ed extra UE
- ✓ Ricezione vino, birra e superalcolici con e-AD qualora non siate in possesso del codice accisa
- ✓ Ricezione vino e birra con e-DAS (documento di accompagnamento semplificato elettronico)
- ✓ Programmazione e organizzazione di trasporti nazionali e internazionali (via terra, mare e aerea)
- ✓ Chiusura documentazione accise, tramite nostri corrispondenti in UE, qualora il vostro cliente destinatario non sia in possesso del codice accisa
- ✓ Consolidamento merce presso nostro



magazzino e deposito fiscale

- ✓ Stoccaggio merce presso nostro deposito fiscale
- ✓ Evasione ordini a seconda delle istruzioni del cliente
- ✓ Immissione in consumo di birra e superalcolici con emissione di XAB
- ✓ Applicazione dei sigilli di Stato per i superalcolici direttamente nel nostro deposito fiscale
- ✓ Pagamento dell'accisa gravante sulla merce all'organo competente (Tesoreria Provinciale dello Stato) con mod. F24
- ✓ Invio della contabilità accise al Sistema Telematico Doganale
- ✓ Tenuta telematica dei Registri vidimati di Carico e Scarico delle merci e della Garanzia
- ✓ Adempimento di tutte le formalità richieste dall'Agenzia delle Dogane e dei Monopoli

I punti di forza:

- Deposito fiscale accise
- Corrispondenti accise in UE per la chiusura delle e-AD
- Broker in loco per spedizioni da e per il Regno Unito

Il reparto accise si occupa anche di:

Fotovoltaico

- ✓ Compilazione della dichiarazione annuale dell'energia elettrica
- ✓ Presentazione e vidimazione registri

Oli lubrificanti

- ✓ Trasmissione telematica delle movimentazioni mensili di acquisto di oli lubrificanti da paesi UE
- ✓ Presentazione e vidimazione registri
- ✓ Assistenza nella registrazione mensile dei dati nel portale CONOU
- ✓ Richiesta del Codice Ditta

Intrastat

Parisi International Forwarding è specializzata nella gestione dei modelli Intrastat per le aziende.

I nostri esperti sono disponibili per:

- ✓ Compilazione dei modelli Intrastat
- ✓ Invio Telematico
- ✓ Assistenza

Con il termine "sistema Intrastat" si fa riferimento all'insieme delle procedure che permettono all'Agenzia delle Dogane e dei Monopoli di effettuare:

- Un controllo fiscale degli scambi intracomunitari di beni e di servizi effettuati dagli operatori nazionali con il resto della comunità europea
- Le statistiche sullo scambio di beni effettuati dagli operatori nazionali con il resto della comunità europea



Le dichiarazioni possono essere inviate solo in modalità telematica, utilizzando il canale **ENTRATEL** o **FISCONLINE**.

Sono tenuti alla presentazione mensile i soggetti che, in almeno uno dei quattro trimestri precedenti, hanno avuto un ammontare degli acquisti di beni superiore a 350.000 euro. L'ammontare per gli acquisti di servizi deve essere superiore a 100.000 euro. I modelli Intrastat trimestrali sono stati aboliti. Per le cessioni di beni e/o prestazioni di servizi rese l'ammontare, per la presentazione

mensile, deve essere superiore a 50.000 euro, diversamente l'obbligo diventa trimestrale.

Il modello deve essere presentato entro il **25 del mese successivo al periodo di riferimento**. La compilazione deve essere precisa e senza margini di errore. Sono previste delle sanzioni amministrative in caso di omessa presentazione, o di compilazione inesatta o incompleta dei modelli. Per questo è consigliabile rivolgersi ad operatori doganali esperti in materia e costantemente aggiornati.

Istanze



Reparto dedicato alla gestione delle eventuali criticità connesse all'espletamento delle formalità doganali. Paris International Forwarding fornisce assistenza alle aziende per la presentazione di istanze presso l'Agenzia delle Dogane e dei Monopoli come, ad esempio:

- ✓ **Chiusure amministrative** per dichiarazioni prive del visto uscire e che risultano scadute
- ✓ **Chiusure e-AD**
- ✓ **Annullamenti** per mancata esportazione e/o duplicazione
- ✓ **Revisioni / rettifiche** degli elementi formali e/o sostanziali delle dichiarazioni
- ✓ **Esportazioni / importazioni a posteriori** in caso di mancato espletamento delle formalità doganali
- ✓ **Richiesta duplicazioni EUR1 / A.TR** in caso di smarrimento





ParEasy, il nuovo Cassetto Doganale

Per agevolare le aziende nel monitoraggio e nel reperimento documentale, non solo sotto il profilo doganale ma anche fiscale, Parisi mette a disposizione dei clienti **una soluzione a portata di click** che permette di integrare i vantaggi del Luogo Autorizzato

con una **nuova interfaccia user friendly**, semplice e intuitiva, in grado di garantire al cliente un nuovo sistema telematico, più veloce e sicuro, che consente di avere **tutti i documenti doganali in un unico portale online**.



Il **NUOVO CASSETTO DOGANALE PAREASY** è una soluzione digitale e green per le operazioni di import e export, un **archivio all'avanguardia in cui avere tutte le operazioni effettuate** nel territorio nazionale. Per usufruire di questo sistema di archiviazione sarà sufficiente delegare Parisi International Forwarding come gestore nella sezione dedicata del Portale Unico delle Dogane e Monopoli (PUDM).

All'interno del **NUOVO CASSETTO DOGANALE PAREASY** l'operatore potrà per tutte le operazioni gestite con il **Luogo Autorizzato**:

- Monitorare lo stato delle operazioni doganali
- Effettuare una ricerca personalizzata per campi (data, fattura, MRN, STATO DICHIARAZIONE, paese di destinazione, etc.)

- Effettuare il download dei visti uscire e dei prospetti contabili, import ed export

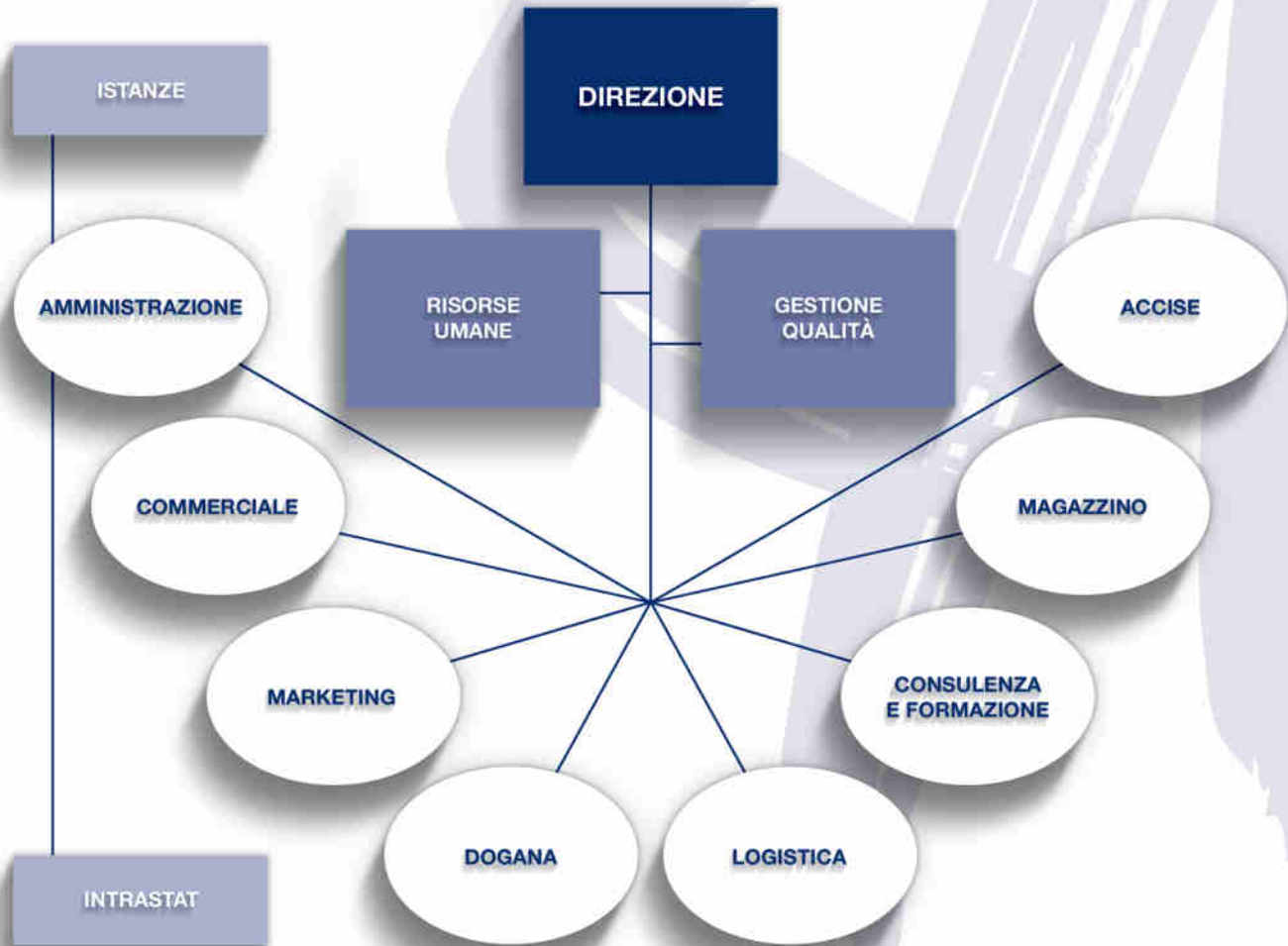
Questo sistema di archiviazione consente inoltre un aggiornamento **Just in Time**, grazie alla segnalazione automatica al 91° giorno tramite e-mail, riportante l'indicazione del **Movement Reference Number (MRN)** dell'esportazione scaduta.

Il **NUOVO CASSETTO DOGANALE PAREASY** garantisce all'operatore economico massima efficienza e riduzione dei costi, grazie alla:

- ✓ Facilità di reperire i documenti
- ✓ Migliore organizzazione e risparmio di tempo
- ✓ Senza incorrere in ulteriori costi per reperire la documentazione doganale



La struttura aziendale



Contatti



Via Internati 1943-1945, 34
31057 Silea (Treviso) Italy
+39 0422 361361

www.martinoparisi.com

Area Dogana

dogana@martinoparisi.com
+39 0422 361361 – Int. 500

Area Accise

accise@martinoparisi.com
+39 0422 361361 – Int. 300

Area Consulenza e Formazione

consulenza@martinoparisi.com
+39 0422 361361 – Int. 600

Area Trasporti e Logistica

transport@martinoparisi.com
+39 0422 361361 – Int. 200

Area Amministrativa

amministrazione@martinoparisi.com
+39 0422 361361 – Int. 400



AGENZIA
ADM



9001 - 2018

- ✓ Operazioni doganali
- ✓ Autorizzazioni AEO
- ✓ Consulenza doganale
- ✓ Corsi di formazione
- ✓ Servizi accise
- ✓ Deposito fiscale accise
- ✓ Deposito doganale
- ✓ Logistica e spedizioni internazionali
- ✓ Intrastat

PAREASY
IL NUOVO CASSETTO DOGANALE

Via Internati 1943-1945 n. 34 - 31057 Silea (TV), Italy
+39 0422 361 361 | www.martinoparisi.com